



Patalpa nuomai, Antakalnis, Smėlio g., 21-71 kv.m, 252-639 Lt

Adresas internete - www.nuomosbiuras.lt/10670

Kodas:	P0823/25-32	NUOMOJAMOS NAUJAI ĮRENGTOS PATALPOS BIURAMS SMELIO G. ANTAKALNYJE!
Apskritis:	Vilniaus apskritis	PATALPOS:
Gyvenvietė:	Vilniaus m.	- Nuomojamos atskiros patalpos, kabinetai: 21-34-71 m ² ;
Miesto dalis:	Antakalnis	- Aukštas 1 iš 2;
Gatvė:	Smėlio g.	- Patalpos pilnai naujai įrengtos: grindys - kiliminė danga, sienos - dažytos;
Aukštas:	1	- WC yra bendro naudojimo koridoriuje;
Aukštų skaičius:	2	- Langai - plastikiniai;
Plotas:	21-71	- Durys - laminuotos;
Kambarių skaičius:	1	- Patalpos nuomojamos be baldų.
Pastato tipas	mūrinis	Patalpų su atskiru įėjimu 71 kv.m aprašymas:
Paskirtis	biurui	- Turi atskirą įėjimą ir bendrą iš vidaus kiemo.
Vandentiekis	miesto vandentiekis	- Išplanavimas: dvi atskiros erdvės atskirtos stikline pertvarine sienele;
Šildymas	šildymas dujomis	- Patalpos pilnai naujai įrengtos: grindys - kiliminė danga, sienos - dažytos;
Taip pat	aukštos lubos, įėjimas iš gatvės, langai su stiklo paketu, atskiras įėjimas, uždaras kiemas, tualetas, internetas, telefonas, signalizacija	- Pagal poreikius gali būti įrengta virtuvėlė;
Kaina	252-639 €/mėn	- Yra galimybė išsinuomoti sandėliavimo patalpas rūsyje 15-46kv.m
		- Galima keisti išplanavimą.
		PRIVALUMAI:
		- Šviesios, naujai įrengtos patalpos;
		- Tinka administracinei veiklai, paslaugų sferai;
		- Signalizacija ir priešgaisrinė sistema;
		- Optinis internetas ir telefono linijos;
		- Elektroninė įėjimo kontrolės sistema su žetonais (durys uždaromos naktį ir savaitgaliais);
		ŠILDYMAS:
		- Šildymas - reguliuojamas, dujinis, nebrangus;
		PARKAVIMAS:
		- Patogus nemokamas parkingas šalia pastato;
		VIETA:
		- Artimiausia viešojo susiekimo stotelė už 100 m;
		- Patogus susisiekimas su visais mikrorajonais;
		- Netoliese įsikūrę bankai, kavinės, parduotuvės, sporto klubas, graži vieta, netoli pušynai, poliklinikos ir kt;
		KAINA:
		- 9-12 eurų/kv.m + pvm + komunal. pasl.

Už objektą atsakingas:

Patalpų skyrius, 865266888,
info@nuomosbiuras.lt

Nuotraukos



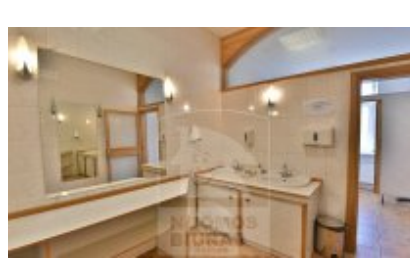
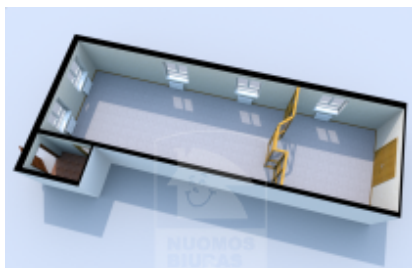
UAB Nuomos biuras

Gyvenamųjų patalpų skyrius:

Tel. 2791268, 865046996
admin@nuomosbiuras.lt,
Pylimo g. 13/1-3A, LT-01118, Vilnius

Verslo patalpų skyrius:

Tel. 2335577, 865266888
info@nuomosbiuras.lt
Kareivių g. 19-198, LT-09133, Vilnius





Patalpa nuomai, Antakalnis, Smėlio g., 21-71 kv.m, 252-639 Lt



UAB Nuomos biuras

Gyvenamųjų patalpų skyrius:

Tel. 2791268, 865046996
admin@nuomosbiuras.lt,
Pylimo g. 13/1-3A, LT-01118, Vilnius

Verslo patalpų skyrius:

Tel. 2335577, 865266888
info@nuomosbiuras.lt
Kareivių g. 19-198, LT-09133, Vilnius