



Butas nuomai, Žvėrynas, Sėlių g., 80 kv.m, 900 Lt

Adresas internete - www.nuomosbiuras.lt/9765

UAB Nuomos biuras

Gyvenamųjų patalpų skyrius:

Tel. 2791268, 865046996
admin@nuomosbiuras.lt,
Pylimo g. 13/1-3A, LT-01118, Vilnius

Verslo patalpų skyrius:

Tel. 2335577, 865266888
info@nuomosbiuras.lt
Kareivių g. 19-198, LT-09133, Vilnius



Butas nuomai, Žvėrynas, Sėlių g., 80 kv.m, 900 Lt

Kodas:	380AN	ZVĖRYNE IŠNUOMOJAMAS KATIK RENGTAS NAUJAS ERDVUS 3 KAMBARIŲ BUTAS SU TERASA, VISAS BALDAS IR BUITINĖ TECHNIKA.
Apkritis:	Vilniaus apskr./lis	
Gyvenvietis:	Vilniaus m.	
Miesto dalis:	Žvėrynas	
Gatvė:	Sėlių g.	
Plotas:	80	
Kambarių skaičius:	3	
Statybos metai:	2016	
Parstato tipas:	mišrus	
Būklė:	tvarkingas	
Sidymas:	centrinis	
Taip pat:	atširas kambarys, baldai, galimybė apstatyti baldais, auksinis lubos, parketas, langai su stiklo paketais, įmontuoti balkonai, liftas, poštinis garsinis, uždaras kiemas, vonia, internetas, kabelinė tv, raktaama laiptinė	
Kaina	900 € mėn	
Kaina už 1 kv. m.	11.25 €/mėn	

PASTATO APRASYMAS:
 - Statybos metai: 2016 m.
 - Namų tipas: mišrus
 - Įėjimo durys: su videofonu.
BUTO IŠPLANAVIMAS:
 - Eriki miegamieji su didesniu įstiklintu balkonu ir prancūziški balkonukai.
 - Miegamasis su dvigule lova
 - Vaisių arbatos kambarėly.
 - Dvi užduros drabužinės.
 - Sėdimasis su vonia.
BUTO RENGIMAS:
 - Būtas labai šiltingai ir prabangiai įrengtas, panaudotos tik aukščiausios kokybės medžiagos.
 - Centrinis aušinimo šilumos atšilimo sistema.
 - Langai: su trijų stiklų, dviejų kamarių selektyviojo stiklo paketais.
 - Sėdimasis su vonia
 - Integruotos sieninės spintos
 - Stilingas ir modernus apšvietimas.
BALDAI IR BUITINĖ TECHNIKA:
 - Visa reikalinga nauja buitinė technika: el. kaitlentė, el. orkaitė, šaldytuvas, skalbimo mašina, džiovyklė, indaplovė.
 - Signalizacija
 - Internetas, kabelinė TV.
SILDYMAS:
 - Šildymas centrinis kolektorinis grindinis, labai pigus.
PARKAVIMAS:
 - Parkavimas vidiniame kieme arba pošaliniam garažui.
SAUGUMAS:
 - Namu tarnaujama apyvertė atširine tvora su raktais ir varnelėmis
 - Atširios patalpos įrengtos vaizdo stebėjimo kameros.
 - Bute įmontuota apsauginė signalizacija su judesio ir dūžo davikliais, priešgaisrinė signalizacija.

APLINKA:
 - Apstatymas įsikūręs vienoje žaliausių Vilniaus zonų. Ši teritorija garsta kaip viena švariausių ir ramiųjų vietų sostinėje. Kelios minutes pėstute iki Vingio parko ar Neris upės ir kasdien galėsite išlaikyti gerosios gamtos prieigą, nepasigedami ir miesto patogumais.
 - Tai vieta, kur sušildyti gamtos natūralumas ir centro privatumas, kad galėtumėte poodiekt sveiką ir harmoningą gyvenimą.
 - Namai, kur taip pat yra garažas, internetas ir sveika, kur saugai ir ramu, kur gamtą ir draugišką aplinką.
NUOMOS KAINA:
 - 900 Eur/mėn +komunal. pasi. (kaina derinama)
 ZVĖRYNO APARTAMENTŲ aprašymas:
VIDINIS FERTVARIOS
 Vidinio patalpos keramzinio blokelio mūro, tinkuotos su garso izoliacija. Garso izoliacija naudojama papildomai apsaugoti Jūsų ausis nuo nepageidaujamų kaimynų keliamų garsų.
LUBOS
 Patalpų aukštis nuo išlyginto grindų sluoksnio iki perdangos plokštės lubų ne mažiau kaip 2,75 m. Tai Jūsų butui papildomai suteiks didesnę erdvę pojūtį. Taip pat siekiant išvengti platų interjero dizaino stilių poreikį, tokiu aukščiu patalpos nesibaigiant bei galima formuoti net kelių aukštų pakabinamas lubas.
STOGAS
 Apatinio stogo konstrukcija atitinka B Roof reikalavimus. Stogas apsaugotas ne šimetonės nei A1 degumo klases statybos produktais. Ant stogo numatytos vietos išniriniui renginių aptarnavimo aikštelėms. Tai reikią, kad stogas nepereikis suaukštinis vasaros dienomis bei nepereikis spaudžiant žiemos laikotarpį.
DURYS
 Įėjimo į butą durys „Sarvo“ tipo, dviejų spynų, variniai ir diorinis apvalai - medžio dulkų plokštė, su akute ir buto numeriu. Stenkitės - nerudijantis plieno.
GRINDYS
 Visame buto plote, išskyrus sanitarinį maaga, kurame numatytos grindys su hidroizoliacija, projektuojamas viršutinis grindų apšilimo sluoksnis.
TERASOS
 Terasų perdangos šilumos izoliacinės detalės išoboti. Kitaip tariant terasos perdanga nesujungiama su Jūsų buto perdanga tiesiogiai. Tai yra labai svarbu siekiant išvengti šilumos nuostolių per perdangų sujungimus.
ELEKTRA
 Elektrinis apšvietimas sukaityti kiekvienam butui atskirai, bendrų patalpų, parkingo patalpų apšvietimas atskirai. Kiekviename bute projektuojamas elektros paskirstymo skydelis, kurame sumontuoti automatiniai jungikliai ir kita reikalinga įranga. Bute išvedžiota elektra, sumontuoti automatiniai jungikliai, durų švambučiai.
SILPNOS SROVĖS
 Sumontuotas silpnų srovų tinklas (televizijos, telefonų, interneto) paskirstymo skydelis.
LIFTS
 Kėlimoji galia ne mažiau kaip 675 kg, 9 kėleiviai. Apatinė - nerudijantis plienas, vėdinotis, LED lempos.

APLUNKOS SUTVARKIMAS
 Namu aptikta bus nepriešatitinkanti suvarkyta įrengta vaikų žaidimo aikštelė, suoliukai, šaligatviai trinkelė dangą, apšvietimas, teritorija sauganti tvora su vaizdo stebėjimo kameros.
POŽEMINĖ AUTOMOBILIŲ AIKŠTELĖ
 Automobilių stovėjimo aikštėse grindys betoninės, šifrituotos. Sienos - natūralus betonas šilumai neleidžia mirti. Lubos - vertikaliai orientuoto plyvo plokštės, paviršius dažomas purkiamais dažais. Labai svarbu paminėti ir tai, kad stovėjimo aikštelės ir pirmo aukšto butų perdanga yra apsaugota garų ir šilumos izoliuojančiomis medžiagomis. Tai pirmo aukšto butų grindys bus šiltesnės kaip ir visos kitos aikštelės. O tai kad patalpa yra po žemei aikštelė galės išgerti šilumą iš kaimynų lojų.
"PROTINGO NAMO" SISTEMA
 Bute bus įrengtas „Protingo namo“ (Smart house) išnirinių sistemų valdymo pultas. Tai suvaldišką vieningą priemonę buto įrangai valdyti, joje bus sujungtos telefonijos, apsaugos signalizacijos, grindinio šildymo ir vėdinimo (rekuperacijos) valdymo sistemos. „Protingo namo sistema“ suteikia namams ne tik daug komforto bet ir sudaro galimybę taupyti energiją, operatyviai informuoti apie sudėtingas kritines situacijas ir dėtina buto saugumą. Nustatoma šios sistemos dalis - išnirinė įrengimo apyvertė, kuris garantuoja optimaliausią ir ekonomiškesnę Jūsų šildymo sistemos veikimo rėžimą ir leidžia sutaisyti iki 30% šilumos energijos.
GRINDINIS SILDYMAS
 Dėl efektyvesnio energijos panaudojimo Jūsų bute bus sudėtas grindinis šildymas. Tai universalios sistema, kurios pagalba grindys šyla taip, kad galėtumėte sušildyti visą erdvę. Šis šildymo būdas yra itin patogus, šilumos šiltesnis bei ekonomiškas. Neprieštarina šilumos paskirstymui, vietos taupymas ir šilumos estetiškas vaizdas. Tai tik kelias privalumus, šilumą Jūsų namo grindys suteiks daugiau komforto, šilumos šildymo vadybos, saugant skaitmeninius reguliatorius, leis kiekvienam pagal poreikius kaitinti temperatūrą atskiruose kambariuose, pagal individualų poreikį.

VAZDO STEBĖJIMO SISTEMA
 Užtikrinanti Jūsų saugumą bei privatumą namuose, prie patalpos įstatyta, požeminė automobilių stovėjimo aikštelė ir kiema, bus įmontuotas vaizdo stebėjimo kameros. Vazdo stebėjimo sistemos leidžia realiu laiku stebėti Jūsų namus, o stebėjimo duomenys trunaujami tiesiai į apsaugos tarnybos pultą.
TELEFONSPYNĖ
 Jūsų bute bus įmontuota skaitmeninė išnirinio paskaitėjimo sistema (telefonspynė). Jos pagalba galėsite įvesti suaukus, garsinis signalas praneš apie jų atvykimą. Jos pagalba išvengsite pažeidimų bei nepageidaujamųjų asmenų patekimo į namo laiptelį.
SIGNALIZACIJA
 Vienos patalpinamųjų būdų apsaugoti Jūsų namus nuo silaužėlių - apsaugos signalizacija. Ji dėsiu bei stiklo dūšių sistema Jūsų namuose užtikrūs įsitikinimą bei apsaugos Jūsų butą, ji bus įmontuota į sieną netoli įėjimo durų.
LANGAI
 Naujose Jūsų namuose bus sumontuoti medinių profilių langų rėmai su trijų stiklų, dviejų kamarių selektyviojo stiklo paketais, kurie puikiai sutaisys šilumą. Tai energiją taupantis, ypač aukštas kokybės liguambiai langai, kurie Jūsų namams suteiks jaukumo ir komforto pojūtį. Būna paminėti, kad gyvenamuosiuose, miegamuosiuose ir darbo kambariuose langai iki grindų. Taip Jūsų bute gyvenamuosius patalpas atrosys erdvio ir šviesos.
TERASOS
 Maumedžio lentų grindys, apšvietimas, stiliauztos tvorės ir turkietiška židmuo vaizdas (Zvėryno toly leis mėgautis šiltais vasaros vakarais. To pasiekti negalėtumėte be didelis terasos, kurios bus įrengtos kiekviename „Zvėryno apartamentų“ bute.
VĖDINIMAS
 Esant poreikiui, sava bute galėsite išnirinti rekuperacinę vėdinimo sistemą, kuri šiluminę gyvenamąją erdvę gaiviu oru ir leis taupyti šilumos šilumą. Tam yra numatyti ir šiluminės izoliacijos reikalingos kombinacijos. Rekuperacija - tai mechaninis patalpų vėdinimas, kurio metu iki 90% šiluminio oro šilumos yra grąžinama į vėdinimo įrenginį ir naudojama šiltesniam laiku orui patildyti. Rekuperatoriaus automatiška leidžia ne tik 1% tikslumu nustatyti norminį tūri bei kaitinti orą kiek, bet ir sudaryti savaraiškį grafiką, nustatant šilumą vėdinimo įrenginių skirtingam valdomui.
PASTATO LAIKANČIOSIOS KONSTRUKCIJOS
 Pastato pamatai patinai, išsūsi ir atraminės sienos - monolitinio gelžbetonio. Pastato kolonos bei perdangos - monolitinio gelžbetonio. Pastato antžeminės dalies laikančios sienos - gelžbetoninės, panaudojant iktinų klojinų sistemą Vetro.
 Monolitinis rėmas turi be galo daug privalumų lygint su suvarkiamomis konstrukcijomis. Pabūdo svarbiausias ir aktualiausias yra:
 1. Namų sandarumas. Iš esmės namas neturi konstrukcinių sujungimo vietų, jį yra vientiškas. Dėl šios priežasties labai stipriai išauga šilumos ekonomija. Paparatai tarant iš konstrukcijai labai lėta atiduoda sukauptą šilumą, nes nėra tarų per kur ji išlėti. Taip pat yra užkertamas kelias tarai "šaltos šilumos" kurie labai stipriai įtakoja šilumos suvartojimą.
 2. Ilgą patalpinamumą. Monolitinis yra labai lėtas ir patvari medžiaga. Namas medis ir nyksta, tad sienos nelada nusidulinti. Taip pat sienos yra lygios, kur labai svarbu skaitmeniai buto įrengimo kalbus. Sienų paruošimas daroma yra labai greitai.
 3. Garsinė akustika. „Uždara“ monolitinė sistema puikiai izoliuoja garsą. Taip šį srendimą sujungus su numatytais mediniais langais Jūsų bute nepateks jokie garsai iš šilumos nebent per plačiai atidarytus terasos langus.
PASTATO PASAULIS
 Fasado apdailos medžiagos - tamsiai rudos / pilkos klijuojamos klinkero plytelės.
 Tai nevisiškai gamtos frakcija, kas yra labai svarbu siekiant užtikrinti šilumos nepageidaujamais šilumos nuostoliams. Taip pat labai svarbu, kad klinkeris yra kur kas ilgaamžiškesnė medžiaga už plauką. Tai gi namo fasadai ilgą laiką išliks gražūs ir nepažeisti gamtos veikinių. Namai net ir po 10 metų atrodys tarsi neseniai pastatyti.

Už objektą atsakingas:
 Patalpų skyrius, 86526888, info@nuomosbiuras.lt

Nuotraukos



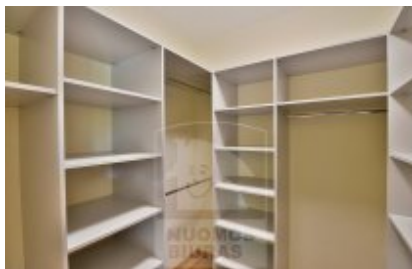
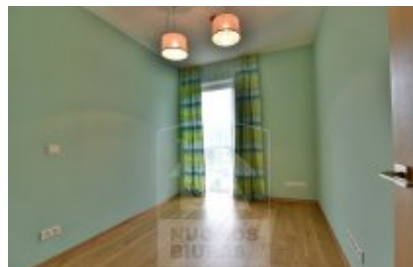
UAB Nuomos biuras

Gyvenamųjų patalpų skyrius:
 Tel. 2791268, 865046996
 admin@nuomosbiuras.lt,
 Pylimo g. 13/1-3A, LT-01118, Vilnius

Verslo patalpų skyrius:
 Tel. 2335577, 865266888
 info@nuomosbiuras.lt
 Kareivių g. 19-198, LT-09133, Vilnius



Butas nuomai, Žvėrynas, Sėlių g., 80 kv.m, 900 Lt



UAB Nuomos biuras

Gyvenamųjų patalpų skyrius:
Tel. 2791268, 865046996
admin@nuomosbiuras.lt,
Pylimo g. 13/1-3A, LT-01118, Vilnius

Verslo patalpų skyrius:
Tel. 2335577, 865266888
info@nuomosbiuras.lt
Kareivių g. 19-198, LT-09133, Vilnius



Butas nuomai, Žvėrynas, Sėlių g., 80 kv.m, 900 Lt



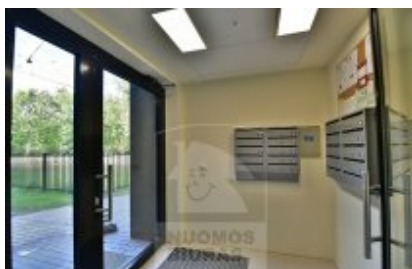
UAB Nuomos biuras

Gyvenamųjų patalpų skyrius:
Tel. 2791268, 865046996
admin@nuomosbiuras.lt,
Pylimo g. 13/1-3A, LT-01118, Vilnius

Verslo patalpų skyrius:
Tel. 2335577, 865266888
info@nuomosbiuras.lt
Kareivių g. 19-198, LT-09133, Vilnius



Butas nuomai, Žvėrynas, Sėlių g., 80 kv.m, 900 Lt



UAB Nuomos biuras

Gyvenamųjų patalpų skyrius:

Tel. 2791268, 865046996
admin@nuomosbiuras.lt,
Pylimo g. 13/1-3A, LT-01118, Vilnius

Verslo patalpų skyrius:

Tel. 2335577, 865266888
info@nuomosbiuras.lt
Kareivių g. 19-198, LT-09133, Vilnius