



Butas nuomai, Antakalnis, Nemenčinės pl., 46 kv.m, 470 Lt

Adresas internete - www.nuomosbiuras.lt/9308

UAB Nuomos biuras

Gyvenamųjų patalpų skyrius:

Tel. 2791268, 865046996
admin@nuomosbiuras.lt,
Pylimo g. 13/1-3A, LT-01118, Vilnius

Verslo patalpų skyrius:

Tel. 2335577, 865266888
info@nuomosbiuras.lt
Kareivių g. 19-198, LT-09133, Vilnius



Butas nuomai, Antakalnis, Nemenčinės pl., 46 kv.m, 470 Lt

Kodas:	2B267/55	ANTAKALNYJE, ŽALAKEVIČIAUS G. IŠNUOMOJAMAS JAIUKUS 2 KAMBARIŲ BUTAS SU DIDELĘ LODŽIJĄ IR POŽEMINIŲ PARKINGŲ NAUJAME NAME "EGLIŲ TERASOSE".
Apskritis:	Vilniaus apskritis	PASTATO APRAŠYMAS:
Gyvenvietė:	Vilniaus m.	- Statybos metai: 2011 m.
Miesto dalis:	Antakalnis	- Namų tipas: mūrinis
Gatvė:	Nemenčinės pl.	- Įėjimo durys: su kodine apsaugos sistema ir videodofonofonu.
Aukštas:	2	BUTO IŠPLANAVIMAS:
Aukštų skaičius:	4	- Kambarių skaičius: 2
Plotas:	46	- Aukštas: 3/4
Kambarių skaičius:	2	- Kvadratura: 46kv.m.
Statybos metai:	2011	- Svetainė sujungta su virtuve, iš jų galima patekti į didelę lodžiją, miegamajame įrengta plati drabužių spinta, šalia WC su vonia, holas su stumdoma sienine spinta.
Pastato tipas:	mūrinis	BUTO ĮRENGIMAS:
Būklė:	tvarkingas	- Sienos: dažytos.
Saldymas:	centrinis kolektorinis	- Langai: plastikiniai langai su stiklo paketu.
Taip pat	atskirai kambariai, baldai, sieninė spinta, langai su stiklo paketu, įstiklintas balkonas, sandėliukas, liftas, požeminis garažas, uždaras kiemas, skalbimo mašina, internetas, kabelinė tv, signalizacija, šarvinės durys, rakinama laiptinė	- Durys: buto durys šarvo, kambarių durys medinės.
Kaina	470 €/mėn	- Grindys: parketlentės ir keraminės plytelės.
Kaina už 1 kv. m.	10.22 €/mėn	BALDAI IR BUITINĖ TECHNIKA:
		- Kaitlentė, el. orkaitė, šaldytuvas, skalbimo mašina, internetas, signalizacija.
		ŠILDYMAS:
		- Šildymas centrinis - kolektorinis (daugiausia 30eurų).
		MOKESČIAI
		Kitos paslaugos apie 15eurų
		PARKAVIMAS:
		- Parkavimas požeminiame garaže (šalia yra ir atskiras sandėliukas atliekamiems daiktams susidėti).
		NUOMOS KAINA:
		- 470 eur/mėn +komunal. pasl.
		Jei butas tiks bus imamas agentūrinis mokestis.

"ANTAKALNIO TERASŲ" aprašymas:

"Antakalnio terasos" – gyvenamųjų namų kompleksas, kuriame kiekviena detalė smulkmeniškai apgalvota, kad taptų harmoninga Jūsų namų dalimi. Namų, kur taip paprastai gyventi sveikai, kur auga laimingi ir saugūs vaikai, kur kuriama darni ir draugiška bendruomenė. Namų, kurių vertėjo laukti. Įkvėptas idėjos sukurti kuo sveikesnę, patogesnę ir ekonomišką gyvenamąją aplinką, šis kompleksas išsiskiria natūralių medžiagų gausa, naujais kokybiniais standartais ir darniai išvystyta uždaro gyvenvietės infrastruktūra. Jis stebina unikaliais architektūriniais sprendimais, žavi moderniomis technologinėmis idėjomis ir užburia išskirtinio grožio gamtos aplinką.

"Antakalnio terasos" įsikūrusios viename žaliausių Vilniaus mikrorajonų. Visai šalia žaliųjų Valakupių giraičių ir dar arčiau „Spalvotųjų šaltinių“ parko, ši teritorija garsėja kaip viena švariausių ir ramiausių zonų sostinėje. Kelios minutės pėstute iki Neries upės ir tos pačios kelios minutės automobiliu iki Tapelių, Balžio bei Antavilių ežerų. „Antakalnio terasose“ kasdien galėsite džiaugtis gamtos prieglobščiu, nepasigėsdami ir miesto patogumu.

"Antakalnio terasos" nuo pačios Vilniaus širdies skiria vos 10 minučių kelio net ir viešuoju transportu, o pasiekti centrą patogiu ir dviračiu, nes čia pat driekiasi dviračių takai. Tai vieta, kur susilieja gamtos natūralumas ir miesto patogumas, kad galėtumėte puoseleli sveiką ir harmoningą gyvenimą.

Darni plėtra, kokybė ir natūralumas – tai trys pagrindiniai principai, kuriais vadovaudamiesi mes kuriame namus Jums. Kiekviena pastatų architektūros ir aplinkos koncepcijos smulkmena – nuo konstrukcijų iki kiemo alėjos želdinių – apgalvota ir išbulinta kvalifikuotų Lietuvos ir užsienio architektų komandos, vadovaujamos Aljordo Kaušpėdo. Projektavimo procese taip pat dalyvavo garsūs landsafto specialistai iš Vokietijos.

"Eglių terasos" – tai ilgai brandinta vizija, virtusi unikaliu projektu, kurio fasadai darniai susilieja su aplinka ir pabrėžia kiekvieno pastato išskirtinumą. Naudojamos medžiagos, atitinkančios tradicinius gamtos elementus – Žemę, Ugnį, Vandenį, Medį ir Metalą. Čia kiekviena detalė alsuoja natūralumu ir kuria bendrą harmoniją.

Inovatyvūs ir taupūs namai

Inovaciniai technologiniai sprendimai "Eglių terasose" leidžia gyventi ne tik ekologiškai, bet ir ekonomiškai:

- B klasės energetinis pastatų naudingumas. Užtikrinamas pastatų šiluminės izoliacijos ir inžinerinių sistemų energetinis efektyvumas, leidžiantis taupyti energetinius išteklius ir tuo pačiu mažinti aplinkos taršą.
- Ekologiškos statybos ir apdailos medžiagos. Naudojamos natūralios, nealergizuojančios, ekologiškos statybos ir apdailos medžiagos, ilgančios pastatų amžių, mažinančios remonto bei eksploatacijos išlaidas ir suteikiančios Jūsų namams ypatingo jaukumo.
- Saulės poveikio kontrolė. Langai dengti apsaugos nuo saulės plėvelės, sumažinančia spindulių srautą.
- Vandens rezervuarai. Komplekse naudojamas lietaus vanduo želdinių laistymui. Tam suprojektuotas specialus požeminis vandens rezervuaras, kuriame kaupiamas lietaus vanduo, surinktas nuo stogų lietaus nuotekų sistema.
- Geriamojo vandens filtrai. Komplekse vandentiekio sistemoje numatyti papildomi geriamojo vandens filtrai. Tokiu būdu yra užtikrinama aukšta geriamojo vandens kokybė, leidžianti gerti vandenį tiesiai iš čiaupo.

Kad jaustumėtės saugūs ir ramūs

Kad būtų užtikrintas Jūsų ir Jūsų šeimos saugumas, visa teritorija aptverta tvorele, gyvatvorėmis, apželdinta dekoratyviniais augalais ir krūmais. Visa komplekso teritorija ir požeminė automobilių stovėjimo aikštelė stebimos išties para; suprojektuotas IP tinklo kameros, leidžiančios stebėti tiesioginį vaizdą internetu.

Daugiau erdvės patogiam gyvenimui

"Eglių terasų" butai suprojektuoti itin funkcionaliai – juose nėra sunkiai panaudojamų erdvių ar nepatogių architektūrinių elementų. Suprasdami, kad kiekvienas "Eglių terasų" gyventojas turi savus poreikius, lūkesčius ir norus, suprojektuota net 30 butų išplanavimo tipų, kuriuos galima rinktis individualiai: kompaktišką vieno, optimalų dviejų, universalų trijų ar šeiminį didesnius butus. Kiekvienas butas turi erdvią medinę terasą, kurioje galima mėgautis rytiui kavos puodeliu ar saulėlydžio ramybę. Pirmo aukšto gyventojai taip pat gali mėgautis privačiu sodeliu su terasa, o pasirinkę viršutinius aukštus turi galimybę įsirengti židini.

Stiliaus ir kokybės harmonija

Nepriekaištingos techninės butų savybės užtikrina kokybišką ir jaukų gyvenimą. Pastato išorinės sienos ir jų apdaila saugo Jūsų būstą nuo kaitros, saulės šviesos pertekliaus ir kritulių, sienos tarp butų užtikrina asmeniškumą ir ramybę, mediniai langai suteikia ne tik jaukumo, bet ir yra ilgaamžiai. Jūsų patogumui įrengta centrinė miesto tinklų kolektorinė šildymo sistema su atskira apskaita kiekvienam butui. Vonios kambariuose numatytos šildomos grindys.

Už objektą atsakingas:

Patalpų skyrius, 865266888,
info@nuomosbiuras.lt

Nuotraukos



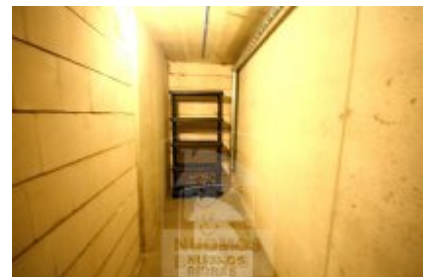
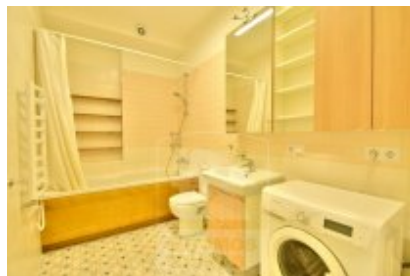
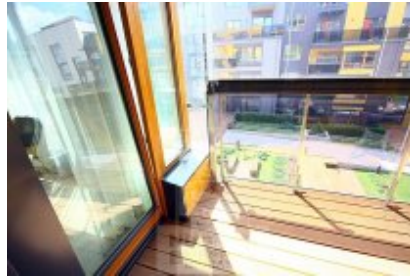
UAB Nuomos biuras

Gyvenamųjų patalpų skyrius:

Tel. 2791268, 865046996
admin@nuomosbiuras.lt,
Pylimo g. 13/1-3A, LT-01118, Vilnius

Verslo patalpų skyrius:

Tel. 2335577, 865266888
info@nuomosbiuras.lt
Kareivių g. 19-198, LT-09133, Vilnius





Butas nuomai, Antakalnis, Nemenčinės pl., 46 kv.m, 470 Lt



UAB Nuomos biuras

Gyvenamųjų patalpų skyrius:

Tel. 2791268, 865046996
admin@nuomosbiuras.lt,
Pylimo g. 13/1-3A, LT-01118, Vilnius

Verslo patalpų skyrius:

Tel. 2335577, 865266888
info@nuomosbiuras.lt
Kareivių g. 19-198, LT-09133, Vilnius