



Butas nuomai, Antakalnis, Nemenčinės pl., 65 kv.m, 463.39 Lt

Adresas internete - www.nuomosbiuras.lt/8149

UAB Nuomos biuras

Gyvenamųjų patalpų skyrius:

Tel. 2791268, 865046996
admin@nuomosbiuras.lt,
Pylimo g. 13/1-3A, LT-01118, Vilnius

Verslo patalpų skyrius:

Tel. 2335577, 865266888
info@nuomosbiuras.lt
Kareivių g. 19-198, LT-09133, Vilnius



Butas nuomai, Antakalnis, Nemenčinės pl., 65 kv.m, 463.39 Lt

| | | |
|--------------------------|---|--|
| Kodas: | 2B267 | 2B267 |
| Apskritis: | Vilniaus apskritis | ANTAKALNYJE, ŽALAKEVIČIAUS G. IŠNUOMOJAMAS JAUKUS 2 KAMبارIŲ BUTAS SU DIDELĘ LODŽIJĄ IR POŽEMINIŲ PARKINGŲ NAUJAME NAME "EGLIŲ TERASOSE"! |
| Gyvenvietė: | Vilniaus m. | PASTATO APRAŠYMAS: - Statybos metai: 2011 m. - Aukštų skaičius: 4 - Namų tipas: mūrinis - Įėjimo durys: su kodine apsaugos sistema ir videodofonu. |
| Miesto dalis: | Antakalnis | BUTO IŠPLANAVIMAS: - Kambarių skaičius: 2 - Aukštas: 2/4 - Kvadratura: 46kv.m. - Svetainė sujungta su virtuve, iš jų galima patekti į didelę lodžiją, miegamajame įrengta plati drabužių spinta, šalia WC su vonia, holas su stumdoma sienine spinta. |
| Gatevė: | Nemenčinės pl. | BUTO ĮRENGIMAS: - Sienos: dažytos. - Langai: plastikiniai langai su stiklo paketu. - Durys: buto durys šarvo, kambarių durys medinės. - Grindys: parketentės ir keraminės plytelės. |
| Aukštai: | 2 | BALDAI IR BUITINĖ TECHNIKA: - Kaitlentė, el. orkaitė, šaldytuvai, skalbimo mašina, internetas, signalizacija. |
| Aukštų skaičius: | 4 | ŠILDYMAS: - Šildymas centrinis - kolektorinis (apie 200lt). |
| Plotas: | 65 | PARKAVIMAS: - Parkavimas požeminiame garaže (šalia yra ir atskiras sandėliukas atliekamiems daiktams susidėti). |
| Kambarių skaičius: | 2 | NUOMOS KAINA: - 1600 Lt/mėn +komunal. pasl. |
| Statybos metai: | 2011 | "ANTAKALNIO TERASŲ" aprašymas: |
| Pastato tipas: | mūrinis | "Antakalnio terasos" - gyvenamųjų namų kompleksas, kuriame kiekviena detalė smulkmeniškai apgalvota, kad taptų harmoninga Jūsų namų dalimi. Namų, kur taip paprasta gyventi sveikai, kur auga laimingi ir saugūs vaikai, kur kuriama darni ir draugiška bendruomenė. Namų, kurių vertėjo laukti. |
| Būklė: | tvarkingas | Ikvėptas idėjos sukurti kuo sveikesnę, patogesnę ir ekonomiškesnę gyvenamąją aplinką, šis kompleksas išsiskiria natūralių medžiagų gausa, naujais kokybiniais standartais ir darniai išvystyta uždaros gyvenvietės infrastruktūra. Jis stebina unikaliais architektūriniais sprendimais, žavi moderniomis technologinėmis idėjomis ir užburia išskirtinio grožio gamtos aplinką. |
| Šildymas: | centrinis kolektorinis | "Antakalnio terasos" įsikūrusios viename žaliausių Vilniaus mikrorajonų. Visai šalia žaliųjų Valakupių giraičių ir dar arčiau "Spalvotųjų šaltinių" parko, ši teritorija garsėja kaip viena švariausių ir ramiausių zonų sostinėje. Kelios minutės pėstute iki Neries upės ir tos pačios kelios minutės automobiliu iki Tapelių, Balžio bei Antavilių ežerų. "Antakalnio terasose" kasdien galėsite džiaugtis gamtos prieglobščiu, nepasigėsdami ir miesto patogumu. |
| Taip pat: | atskiri kambariai, baldai, sieninė spinta, langai su stiklo paketu, įstiklintas balkonas, liftas, požeminis garažas, uždaras kiemas, skalbimo mašina, internetas, kabelinė tv, signalizacija, šarvinės durys, rakinama laiptinė | "Antakalnio terasos" nuo pačios Vilniaus širdies skiria vos 10 minučių kelio net ir viešuoju transportu, o pasiekti centrą patogų ir dviračiu, nes čia pat driekiasi dviračių takai. Tai vieta, kur susilieja gamtos natūralumas ir miesto patogumas, kad galėtumėte puoseleli sveikai ir harmoninga gyvenimą. |
| Kaina | 463.39 €/mėn | Darni plėtra, kokybė ir natūralumas - tai trys pagrindiniai principai, kuriais vadovaudamiesi mes kuriame namus Jums. Kiekviena pastatų architektūros ir aplinkos koncepcijos smulkmena - nuo konstrukcijų iki kiemo alėjos želdinių - apgalvota ir išbulinta kvalifikuotų Lietuvos ir užsienio architektų komandos, vadovaujamos Algirdo Kaušpėdo. Projektavimo procese taip pat dalyvavo garstūs landsafto specialistai iš Vokietijos. |
| Kaina už 1 kv. m. | 7.12 €/mėn | "Eglių terasos" - tai ilgai brandinta vizija, virtusi unikaliu projektu, kurio fasadai darniai susilieja su aplinka ir pabrėžia kiekvieno pastato išskirtinumą. Naudojamos medžiagos, atitinkančios tradicinius gamtos elementus - Žemę, Ugnį, Vandenį, Medį ir Metalą. Čia kiekviena detalė alsuoja natūralumu ir kuria bendrą harmoniją. |

Nuotraukos



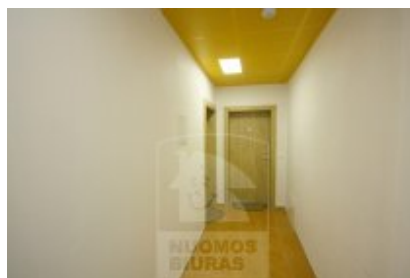
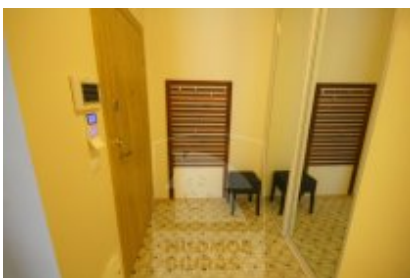
UAB Nuomos biuras

Gyvenamųjų patalpų skyrius:
Tel. 2791268, 865046996
admin@nuomosbiuras.lt,
Pylimo g. 13/1-3A, LT-01118, Vilnius

Verslo patalpų skyrius:
Tel. 2335577, 865266888
info@nuomosbiuras.lt
Kareivių g. 19-198, LT-09133, Vilnius



Butas nuomai, Antakalnis, Nemenčinės pl., 65 kv.m, 463.39 Lt



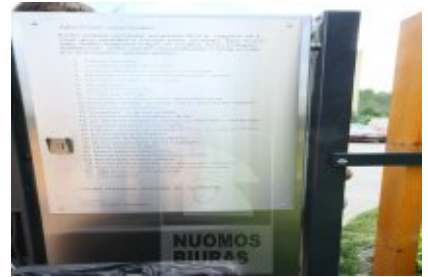
UAB Nuomos biuras

Gyvenamųjų patalpų skyrius:
Tel. 2791268, 865046996
admin@nuomosbiuras.lt,
Pylimo g. 13/1-3A, LT-01118, Vilnius

Verslo patalpų skyrius:
Tel. 2335577, 865266888
info@nuomosbiuras.lt
Kareivių g. 19-198, LT-09133, Vilnius



Butas nuomai, Antakalnis, Nemenčinės pl., 65 kv.m, 463.39 Lt



UAB Nuomos biuras

Gyvenamųjų patalpų skyrius:

Tel. 2791268, 865046996
admin@nuomosbiuras.lt,
Pylimo g. 13/1-3A, LT-01118, Vilnius

Verslo patalpų skyrius:

Tel. 2335577, 865266888
info@nuomosbiuras.lt
Kareivių g. 19-198, LT-09133, Vilnius