



Namas nuomai, Jeruzalė, Iždo g., 200 kv.m, 1400 Lt

Adresas internete - www.nuomosbiuras.lt/10449

Kodas:	PN094I/210	RAMIOJE VIETOJE IŠNUOMOJAMAS STILINGAI IR PRABANGIAI ĮRENGTAS 5 KAMBARIŲ 200 KV.M. KOTEDŽAS SU GARAŽU!
Apskritis:	Vilniaus apskritis	
Gyvenvietė:	Vilniaus m.	PASTATO APRAŠYMAS: - Statybos metai: 2005 m. - Aukštų skaičius: 1-3 - Namo tipas: mūrinis. - Kambarių skaičius: 5 - Kvadratūra: 200 kv.m.
Miesto dalis:	Jeruzalė	
Gatvė:	Iždo g.	
Aukštų skaičius:	3	
Plotas:	200	
Statybos metai:	2005	NAMO IŠPLANAVIMAS: - Iš svetainės su židiniu galima patekti į uždara vidaus kiemelį; - Šalia pilnai įrengta virtuvė su buitine technika; - Antrame namo aukšte yra du miegamieji ir darbo kambarys tarp kurių įrengta vonia su dušu kartu su WC. - Trečiame aukšte yra vienas didelis erdvus kambarys su šalia esančiu sanmazgu ir balkonas su gražia panorama. - Cokoliniame pastato aukšte įrengtas 2 vietų garažas, atsikras WC ir dujinė autonominė katilinė.
Kambarių skaičius:	5	
Sklypo plotas:	2a	
Pastato tipas:	mūrinis	
Vandentiekis:	miesto vandentiekis	
Šildymas:	šildymas dujomis	NAMO ĮRENGIMAS: - Sienos: dažytos. - Langai: plastikiniai langai su stiklo paketu. - Durys: kambarių durys fanieruotos. - Grindys: parketo ir natūralaus marmuro. - Namas nuomojamas su daliniais baldais.
Taip pat:	garažas, parketas, galimybė apstatyti baldais, elektra, sieninė spinta, nauja statyba, dušas, vonia, kabelinė tv, internetas, šarvinės durys, židynys, šaldytuvas, virtuvės komplektas	BALDAI IR BUITINĖ TECHNIKA: - Kaitlentė, el. orkaitė, šaldytuvas, indaplovė, skalbyklė, televizorius. TV sat., internetas, signalizacija. ŠILDYMAS: - Šildymas nebrangus, autonominis -dujinis. PARKAVIMAS: - Parkavimas vidiniame namo garaže. Telpa didelis automobilis (dar du gali stovėti priešais garažo vartus). INFRASTRUKTŪRA: - Namas įsikūręs vienoje žaliausių Vilniaus zonų. Ši teritorija garsėja kaip viena švariausių ir ramiausių vietų sostinėje. Kelios minutės pėstute iki parko ir kasdien galėsite džiaugtis gamtos prieglobsčiu, nepasigėsdami ir miesto patogumų. - Tai vieta, kur susilieja gamtos natūralumas ir centro privalumas, kad galėtumėte puoselėti sveiką ir harmoningą gyvenimą. - Namai, kur taip paprasta gyventi patogiai ir sveikai, kur saugu ir ramu, kur darni ir draugiška aplinka.
Kaina	1400 €/mėn	
Kaina už 1 kv. m.	7.00 €/mėn	
		NUOMOS KAINA: - 1400 eur/mėn +komunal. pasl.
		Už objektą atsakingas: Patalpų skyrius, 865266888, info@nuomosbiuras.lt

Nuotraukos

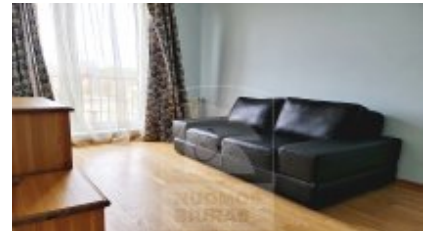
UAB Nuomos biuras

Gyvenamųjų patalpų skyrius:
Tel. 2791268, 865046996
admin@nuomosbiuras.lt,
Pylimo g. 13/1-3A, LT-01118, Vilnius

Verslo patalpų skyrius:
Tel. 2335577, 865266888
info@nuomosbiuras.lt
Kareivių g. 19-198, LT-09133, Vilnius



Namas nuomai, Jeruzalė, Iždo g., 200 kv.m, 1400 Lt



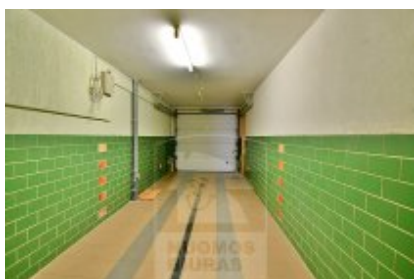
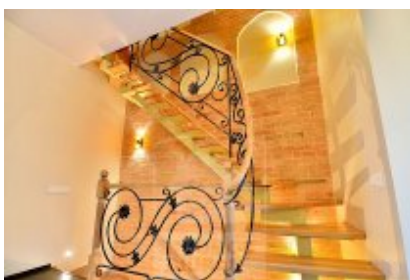
UAB Nuomos biuras

Gyvenamųjų patalpų skyrius:
Tel. 2791268, 865046996
admin@nuomosbiuras.lt,
Pylimo g. 13/1-3A, LT-01118, Vilnius

Verslo patalpų skyrius:
Tel. 2335577, 865266888
info@nuomosbiuras.lt
Kareivių g. 19-198, LT-09133, Vilnius



Namas nuomai, Jeruzalė, Iždo g., 200 kv.m, 1400 Lt



RŪŠYS



PIRMAS AUŠTAS



ANTRAS AUŠTAS



PASTOGĖS PATALPOS



UAB Nuomos biuras

Gyvenamųjų patalpų skyrius:

Tel. 2791268, 865046996
admin@nuomosbiuras.lt,
Pylimo g. 13/1-3A, LT-01118, Vilnius

Verslo patalpų skyrius:

Tel. 2335577, 865266888
info@nuomosbiuras.lt
Kareivių g. 19-198, LT-09133, Vilnius