



## Patalpa nuomai, Naujamiestis, A. Goštauto g., 17 kv.m, 110 Lt

Adresas internete - [www.nuomosbiuras.lt/9239](http://www.nuomosbiuras.lt/9239)

Kodas:	P1225/17	Naujamiestis, A. Goštauto g.
Apskritis:	Vilniaus apskritis	PATALPOS:
Gyvenvietė:	Vilniaus m.	- Bendras patalpų plotas - 17 kv. m;
Miesto dalis:	Naujamiestis	- Aukštas - 1 iš 5;
Gatvė:	A. Goštauto g.	- Plastikiniai langai;
Aukštas:	1	- Kiliminė danga;
Aukštų skaičius:	5	- Be baldų.
Plotas:	17	IŠPLANAVIMAS:
<b>Kambarių skaičius:</b>	1	- Viena erdvė;
Pastato tipas	mūrinis	- WC bendro naudojimo;
Paskirtis	biurui	- Įėjimas per holą;
<b>Šildymas</b>	centrinis šildymas	- Koridorinė sistema.
Taip pat	įėjimas iš gatvės, langai su stiklo paketu, internetas	PRIVALUMAI:
<b>Kaina</b>	<b>110 €/mėn</b>	- Tinka administracinei veiklai;
<b>Kaina už 1 kv. m.</b>	<b>6.47 €/mėn</b>	- Galima prijungti signalizaciją;
		- Yra gyva apsauga;
		- Interneto ir telefono linijos.
		ŠILDYMAS:
		- Šildymas centrinis.
		PARKAVIMAS:
		- Vidaus kieme (1 vieta - 150 Lt/mėn+pvm). Vietų skaičius ribotas.
		VIETA:
		- Artimiausia viešojo susisiekimo stotelė už 50 m;
		- Tvarkinga aplinka;
		- Netoliese įsikūrę bankai, kavinės, parduotuvės.

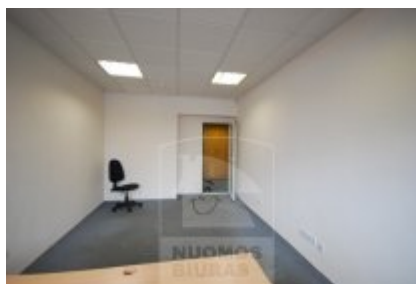
KAINA:  
- 110 eur/mėn. + PVM + komunaliniai mokesčiai

Dėl apžiūros skambinti: 869957888  
-----

PATALPŲ SAVININKŲ DĖMESIUI! - Jeigu turite biuro, prekybines, sandėliavimo ar kitos paskirties patalpas nuomai ar pardavimui, maloniai galime padėti Jums surasti klientus. Dirbame su daugeliu užsakovų, ieškančių įvairių verslo objektų, tuo pačiu galėtume pasiūlyti ir Jūsų turimas patalpas!

**Už objektą atsakingas:**  
Patalpų skyrius, 865266888,  
[info@nuomosbiuras.lt](mailto:info@nuomosbiuras.lt)

### Nuotraukos



**UAB Nuomos biuras**

**Gyvenamųjų patalpų skyrius:**  
Tel. 2791268, 865046996  
[admin@nuomosbiuras.lt](mailto:admin@nuomosbiuras.lt),  
Pylimo g. 13/1-3A, LT-01118, Vilnius

**Verslo patalpų skyrius:**  
Tel. 2335577, 865266888  
[info@nuomosbiuras.lt](mailto:info@nuomosbiuras.lt)  
Kareivių g. 19-198, LT-09133, Vilnius