

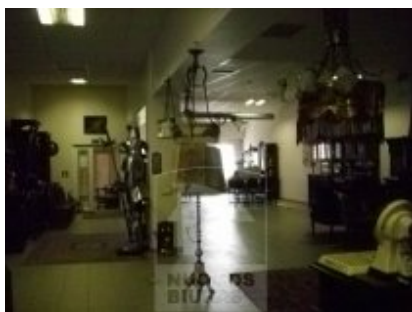
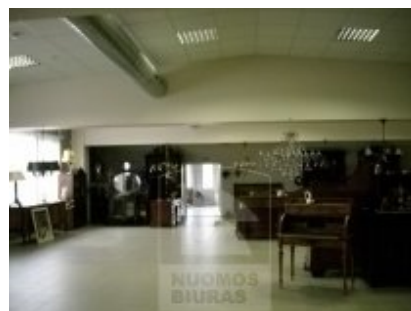
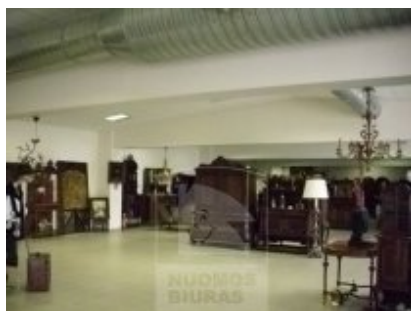


Patalpa nuomai, Šiaurės miestelis, Kareivių g., 458 kv.m, 2122.34 Lt

Adresas internete - www.nuomosbiuras.lt/4345

Kodas:	P1148/458	P1148/458
Apskritis:	Vilniaus apskritis	Žirmūnai, Kareivių g., 458 kv.m. administracinės - prekybinės (gali būti gamybinės) paskirties patalpos, 3 aukštų naujos statybos pastate, 3 - iame aukšte. 2 - juose apatiniuose aukštuose patalpos nuomojamos autoservisui, parduotuvėms. Patalpos pilnai įrengtos: visos komunikacijos, WC, vanduo, įrengta saugos sistema, dujinis (orinis, reguliuojamas) šildymas. Yra krovininis liftas. Langai į kiemo pusę. Pageidaujant patalpinama reklama į gatvės pusę (šviečianti naktį). Šalia pastato yra vietos automobilių stovėjimui, patogus įvažiavimas. Kaina - 16 Lt/kv.m.+ pvm+ kom. (Papildomos išlaidos už komunalinius patarnavimus yra minimalios:100 Lt administravimo mokestis, šildymas apie 2 Lt/kv.m., elektra, pagal pageidavimą telefonas ir interneto ryšis.).
Gyvenvietė:	Vilniaus m.	
Miesto dalis:	Šiaurės miestelis	
Gatvė:	Kareivių g.	
Aukštas:	3	
Aukštų skaičius:	3	
Plotas:	458	
Pastato tipas	mūrinis	
Paskirtis	prekybai	Už objektą atsakingas:
Vandentiekis	miesto vandentiekis	Violeta, 865250996, info@nuomosbiuras.lt
Šildymas	šildymas dujomis	
Taip pat	vitrininiai langai, atskiras įėjimas, nauja statyba, tualetas, internetas, telefonas, signalizacija	
Kaina	2122.34 €/mėn	
Kaina už 1 kv. m.	4.63 €/mėn	

Nuotraukos



UAB Nuomos biuras

Gyvenamųjų patalpų skyrius:

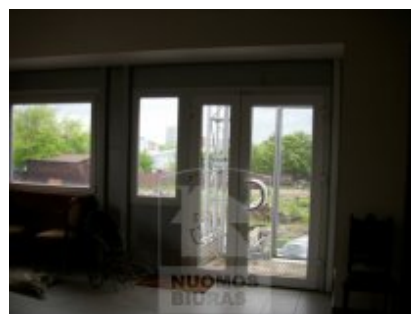
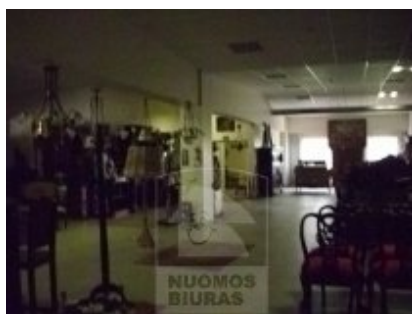
Tel. 2791268, 865046996
admin@nuomosbiuras.lt,
Pylimo g. 13/1-3A, LT-01118, Vilnius

Verslo patalpų skyrius:

Tel. 2335577, 865266888
info@nuomosbiuras.lt
Kareivių g. 19-198, LT-09133, Vilnius



Patalpa nuomai, Šiaurės miestelis, Kareivių g., 458 kv.m, 2122.34 Lt



UAB Nuomos biuras

Gyvenamųjų patalpų skyrius:

Tel. 2791268, 865046996
admin@nuomosbiuras.lt,
Pylimo g. 13/1-3A, LT-01118, Vilnius

Verslo patalpų skyrius:

Tel. 2335577, 865266888
info@nuomosbiuras.lt
Kareivių g. 19-198, LT-09133, Vilnius