



## Patalpa nuomai, Žvėrynas, Sėlių g., 48 kv.m, 480 Lt

Adresas internete - [www.nuomosbiuras.lt/10757](http://www.nuomosbiuras.lt/10757)

Kodas:	P0815/48k	ŽVĖRYNE IŠNUOMOJAMOS MODERNIAI ĮRENGTOS PATALPOS SU ATSKIRU ĮJĖIMU!
Apskritis:	Vilniaus apskritis	PATALPOS:
Gyvenvietė:	Vilniaus m.	- Bendras patalpų plotas - 48kv/m;
Miesto dalis:	Žvėrynas	- Turi atskirą įėjimą iš gatvės pusės;
Gatvė:	Sėlių g.	- Patalpos pilnai įrengtos: grindys - kiliminė danga, keramininės plytelės, sienos - dažytos;
Aukštas:	1	- Langai - plastikiniai, durys - stiklinės;
Plotas:	48	- Šildymas - elektra, autonominis (el. radiatoriai);
Statybos metai:	2004	- Patalpos nuomojamos be baldų;
Pastato tipas:	mūrinis	PRIVALUMAI:
Paskirtis:	biurui	- Patogus išplanavimas - viena erdvė su virtuvele ir WC;
Vandentiekis:	miesto vandentiekis	- Talpi sieninė spinta;
<b>Šildymas</b>	šildymas elektra	- Dideli vitrininiai langai, šviesios ir jaukios patalpos;
Taip pat	sieninė spinta, vitrininiai langai, atskiras įėjimas, nauja statyba, tualetas, internetas, signalizacija	- Tinka administracinei veiklai, paslaugų sferai, prekybai, grožio salonui, medicininei veiklai;
<b>Kaina</b>	<b>480 €/mėn</b>	- Parkavimas : nemokamas vidaus kieme ir šalia pastato;
<b>Kaina už 1 kv. m.</b>	<b>10.00 €/mėn</b>	- Signalizacija ir priešgaisrinė sistema;
		- Optinis internetas;
		- Apsauginės langų žaliuzės;
		- Ant fasado galima kabinti reklamą;
		VIETA:
		- Artimiausia viešojo susisiekimo stotelė už 100 m;
		- Netoliese yra prekybos centras Panorama, kavinės, bankai, kiek toliau skveras, upė, parkas;
		- Pastatas įsikūręs vienoje žaliausių Vilniaus zonų. Ši teritorija garsėja kaip viena švariausių ir ramiausių vietų sostinėje. Kelios minutės pėstute iki Vingio parko ar Neries upės ir kasdien galėsite džiaugtis gamtos prieglobsčiu, nepasigėsdami ir miesto patogumu. Tai vieta, kur susilieja gamtos natūralumas ir centro privalumas, kur galėtumėte apjungti darbą su sveiku, harmoningu gyvenimu!
		KAINA:
		- 480 eurų +gpm +komunalinės.

Laisvas nuo 06.01

### Už objektą atsakingas:

Patalpų skyrius, 865266888,  
[info@nuomosbiuras.lt](mailto:info@nuomosbiuras.lt)

### Nuotraukos



UAB Nuomos biuras

**Gyvenamųjų patalpų skyrius:**

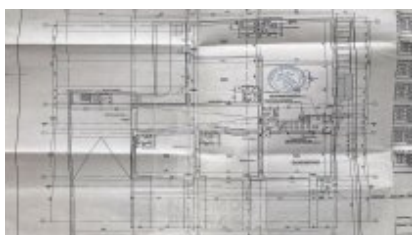
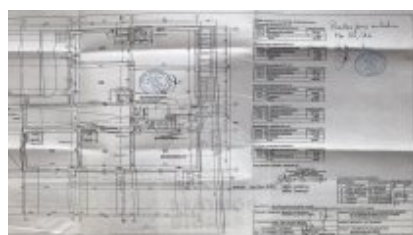
Tel. 2791268, 865046996  
[admin@nuomosbiuras.lt](mailto:admin@nuomosbiuras.lt),  
Pylimo g. 13/1-3A, LT-01118, Vilnius

**Verslo patalpų skyrius:**

Tel. 2335577, 865266888  
[info@nuomosbiuras.lt](mailto:info@nuomosbiuras.lt)  
Kareivių g. 19-198, LT-09133, Vilnius



**Patalpa nuomai, Žvėrynas, Sėlių g., 48 kv.m, 480 Lt**



**UAB Nuomos biuras**

**Gyvenamųjų patalpų skyrius:**

Tel. 2791268, 865046996  
admin@nuomosbiuras.lt,  
Pylimo g. 13/1-3A, LT-01118, Vilnius

**Verslo patalpų skyrius:**

Tel. 2335577, 865266888  
info@nuomosbiuras.lt  
Kareivių g. 19-198, LT-09133, Vilnius