



## Patalpa pardavimui, Šiaurės miestelis, Kareivių g., 123,82 kv.m, 150000 Lt

Adresas internete - [www.nuomosbiuras.lt/9953](http://www.nuomosbiuras.lt/9953)

Kodas:	P1082/120k	Žirmūnai, Kareivių g. 19
Apskritis:	Vilniaus apskritis	<b>PATALPOS:</b>
Gyvenvietė:	Vilniaus m.	- Bendras patalpų plotas - 123,82 m <sup>2</sup> ;
Miesto dalis:	Šiaurės miestelis	- Aukštas 4 iš 16;
Gatvė:	Kareivių g.	- Patalpos pilnai įrengtos: grindys - kiliminė danga, sienos - dažytos;
Aukštas:	3	- Viena erdvė, yra pagalbinis sandėliukas;
Aukštų skaičius:	16	- WC yra patalpoje, taip pat ir bendro naudojimo koridoriuje;
Plotas:	123,82	- Langai - plastikiniai, išeina į rytinę pusę;
<b>Kambarių skaičius:</b>	1	- Durys - priešgaisrinės;
Statybos metai:	2007	<b>PRIVALUMAI:</b>
Pastato tipas	mūrinis	- Šviesios, pilnai įrengtos patalpos;
Paskirtis	biurui	- Naujos statybos pastatas;
Vandentiekis	miesto vandentiekis	- Tinka administracinei veiklai, paslaugų sferai;
<b>Šildymas</b>	centrinis kolektorinis	- Signalizacija ir priešgaisrinė sistema;
Taip pat	langai su stiklo paketu, liftas, nauja statyba, kondicionierius, tualetas, internetas, telefonas, signalizacija, video kameros	- Individuali vėdinimo sistema, su pašildomu oro padavimu ir priverstiniu ištraukimu;
<b>Kaina</b>	<b>150000 €</b>	- Optinis internetas (Baltnetas, Telia) ir telefono linijos;
		- Koridoriuose įrengtos filmavimo kameros visą parą;
		- Ant pastato stogo yra įrengta didžiulė terasa su dekoratyvinėmis pušelėmis, kur galima išeiti pasivaikščioti ir pasigrožėti puikia panorama.
		- Elektroninė įėjimo kontrolės sistema su žetonais (durys uždaromos naktį ir savaitgaliais);
		- Į pastatą galima patekti pro tris įėjimus (du suktukai), įrengti talpūs krovininiai liftai;
		<b>ŠILDYMAS:</b>
		- Šildymas - reguliuojamas, centrinis kolektorinis, nebrangus;
		<b>KOMUNALINĖS PASLAUGOS:</b>
		- Pastatą prižiūri CorpusA, kurie nuima skaitiklių parodymus ir išrašo už paslaugas sąskaitą faktūrą;
		<b>PARKAVIMAS:</b>
		- Patogus nemokamas parkingas šalia pastato;
		- Jeigu reikia, galima pirkti arba nuomotis požeminius garažus (parkavimui, sandėliavimui, nuo 9-40kv.m);
		<b>VIETA:</b>
		- Artimiausia viešojo susiekimo stotelė už 50 m;
		- Patogus susisiekimas su visais mikrorajonais;
		- Netoliese įsikūrę bankai, kavinės, parduotuvės, sporto klubas ir baseinas Impuls+, degalinės ir kt;
		- Šalia nauja RIMI parduotuvė su didele parkavimo aikštele.
		<b>KAINA:</b>
		- 150000 eurų.
		<b>Už objektą atsakingas:</b>
		Patalpų skyrius, 865266888, info@nuomosbiuras.lt

### Nuotraukos



Patalpa pardavimui, Šiaurės miestelis, Kareivių g., 123,82 kv.m, 150000 Lt



**UAB Nuomos biuras**

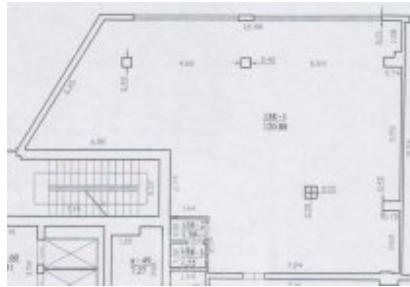
**Gyvenamųjų patalpų skyrius:**  
Tel. 2791268, 865046996  
admin@nuomosbiuras.lt,  
Pylimo g. 13/1-3A, LT-01118, Vilnius

**Verslo patalpų skyrius:**  
Tel. 2335577, 865266888  
info@nuomosbiuras.lt  
Kareivių g. 19-198, LT-09133, Vilnius



**Patalpa pardavimui, Šiaurės miestelis, Kareivių g., 123,82 kv.m, 150000 Lt**

---



---

**UAB Nuomos biuras**

**Gyvenamųjų patalpų skyrius:**  
Tel. 2791268, 865046996  
admin@nuomosbiuras.lt,  
Pylimo g. 13/1-3A, LT-01118, Vilnius

**Verslo patalpų skyrius:**  
Tel. 2335577, 865266888  
info@nuomosbiuras.lt  
Kareivių g. 19-198, LT-09133, Vilnius