



Patalpa pardavimui, Šiaurės miestelis, Kareivių g., 123,82 -89,60 kv.m, 740 -540 Lt

Adresas internete - www.nuomosbiuras.lt/10756

Kodas:	P1082/124-90	Žirmūnai, Kareivių g. 19
Apskritis:	Vilniaus apskritis	PATALPOS:
Gyvenvietė:	Vilniaus m.	- Bendras patalpų plotas - 123,82 -89,60 m ² ;
Miesto dalis:	Šiaurės miestelis	- Aukštas 4 iš 16;
Gatvė:	Kareivių g.	- Patalpos pilnai įrengtos: grindys - kiliminė danga, sienos - dažytos;
Aukštas:	3	- Viena erdvė, yra pagalbinis sandėliukas;
Aukštų skaičius:	16	- WC yra patalpoje, taip pat ir bendro naudojimo koridoriuje;
Plotas:	123,82 -89,60	- Langai - plastikiniai, išeina į rytinę pusę;
Kambarių skaičius:	1	- Durys - priešgaisrinės;
Statybos metai:	2007	- Patalpos nuomojamos be baldų;
Pastato tipas	mūrinis	- Kiliminė danga;
Paskirtis	biurui	PRIVALUMAI:
Vandentiekis	miesto vandentiekis	- Šviesios, pilnai įrengtos patalpos;
Šildymas	centrinis kolektorinis	- Naujos statybos pastatas;
Taip pat	langai su stiklo paketu, liftas, nauja statyba, kondicionierius, tualetas, internetas, telefonas, signalizacija, video kameros	- Tinka administracinei veiklai, paslaugų sferai;
Kaina	740 -540 €	- Signalizacija ir priešgaisrinė sistema;
		- Individuali vėdinimo sistema, su pašildomu oro padavimu ir priverstiniu ištraukimu;
		- Optinis internetas (Baltnetos, Telia) ir telefono linijos;
		- Koridoriuose įrengtos filmavimo kameros visą parą;
		- Ant pastato stogo yra įrengta didžiulė terasa su dekoratyvinėmis pušelėmis, kur galima išeiti pasivaikščioti ir pasigrožėti puikia panorama.
		- Elektroninė įėjimo kontrolės sistema su žetonais(durys uždaromos naktį ir savaitgaliais);
		- Į pastatą galima patekti pro tris įėjimus (du suktukai), įrengti talpūs krovininiai liftai;
		ŠILDYMAS:
		- Šildymas - reguliuojamas, centrinis kolektorinis, nebrangus;
		KOMUNALINĖS PASLAUGOS:
		- Pastatą prižiūri CorpuSA, kurie nuima skaitiklių parodymus ir išrašo už paslaugas sąskaitą faktūrą;
		PARKAVIMAS:
		- Patogus nemokamas parkingas šalia pastato;
		- Jeigu reikia, galima nuomotis požeminius garažus (parkavimui, sandėliavimui, nuo 6-17kv.m);
		VIETA:
		- Artimiausia viešojo susiekimo stotelė už 50 m;
		- Patogus susisiekimas su visais mikrorajonais;
		- Netoliese įsikūrę bankai, kavinės, parduotuvės, sporto klubas ir baseinas Impuls+, degalinė ir kt.;
		- Šalia RIMI parduotuvė su didele parkavimo aikštele.
		KAINA:
		- 750 -540 eurų + pvm + komunaliniai.

Už objektą atsakingas:

Patalpų skyrius, 865266888,
info@nuomosbiuras.lt

Nuotraukos

UAB Nuomos biuras

Gyvenamųjų patalpų skyrius:

Tel. 2791268, 865046996
admin@nuomosbiuras.lt,
Pylimo g. 13/1-3A, LT-01118, Vilnius

Verslo patalpų skyrius:

Tel. 2335577, 865266888
info@nuomosbiuras.lt
Kareivių g. 19-198, LT-09133, Vilnius



Patalpa pardavimui, Šiaurės miestelis, Kareivių g., 123,82 -89,60 kv.m, 740 -540 Lt



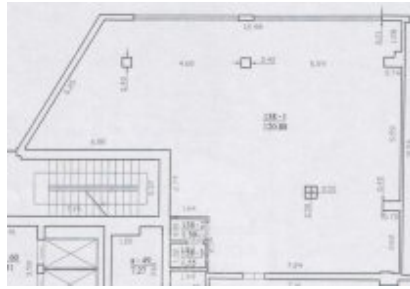
UAB Nuomos biuras

Gyvenamųjų patalpų skyrius:
Tel. 2791268, 865046996
admin@nuomosbiuras.lt,
Pylimo g. 13/1-3A, LT-01118, Vilnius

Verslo patalpų skyrius:
Tel. 2335577, 865266888
info@nuomosbiuras.lt
Kareivių g. 19-198, LT-09133, Vilnius



Patalpa pardavimui, Šiaurės miestelis, Kareivių g., 123,82 -89,60 kv.m, 740 -540 Lt



UAB Nuomos biuras

Gyvenamųjų patalpų skyrius:
Tel. 2791268, 865046996
admin@nuomosbiuras.lt,
Pylimo g. 13/1-3A, LT-01118, Vilnius

Verslo patalpų skyrius:
Tel. 2335577, 865266888
info@nuomosbiuras.lt
Kareivių g. 19-198, LT-09133, Vilnius